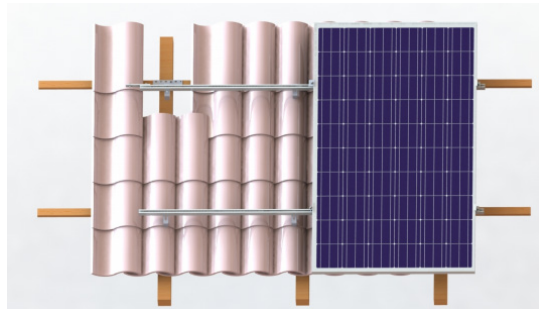


# MANUAL DO UTILIZADOR



**GE030 - Suportes ST para 1 painel A3**

**GE031 - Suportes ST para 2 painel A3**

**GE032 - Suportes ST para 3 painel A3**

**GE033 - Suportes ST para 4 painel A3**

**GE034 - Suportes ST para 5 painel A3**

**GE035 - Suportes ST para 6 painel A3**

**thermway®**

Obrigado por escolher o nosso produto.  
Por favor, leia este manual cuidadosamente antes de usar o equipamento

1



## SISTEMAS FOTOVOLTAICOS

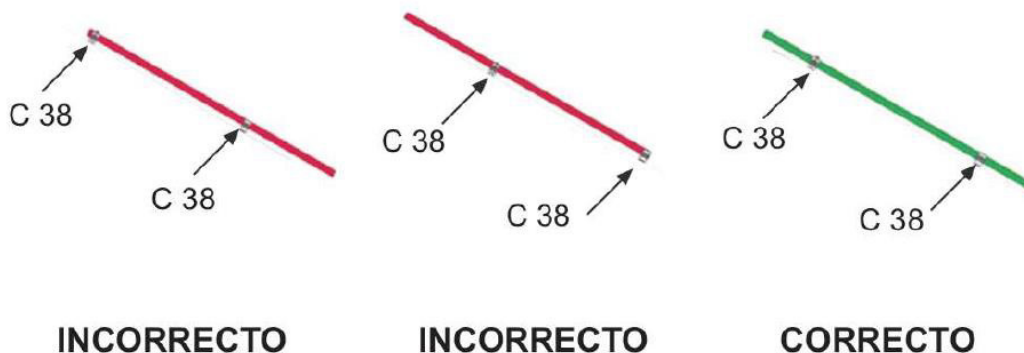
Os sistemas Thermway são um conjunto de perfis e elementos de fixação. Estas estruturas são entregues de acordo com o número de módulos que se pretende instalar.

Para o correto comportamento dos suportes, este deve estar bem instalado e desta forma deve-se rever todos os apertos no final da instalação.

Recomenda-se um aperto entre os 16Nm e os 19Nm.

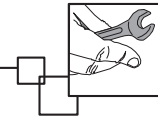
Aconselha-se manutenção anual e/ou após condições climáticas desfavoráveis, nomeadamente, ventos fortes.

**ATENÇÃO:** O módulo Thermway deve ficar centrado entre os perfis C38.



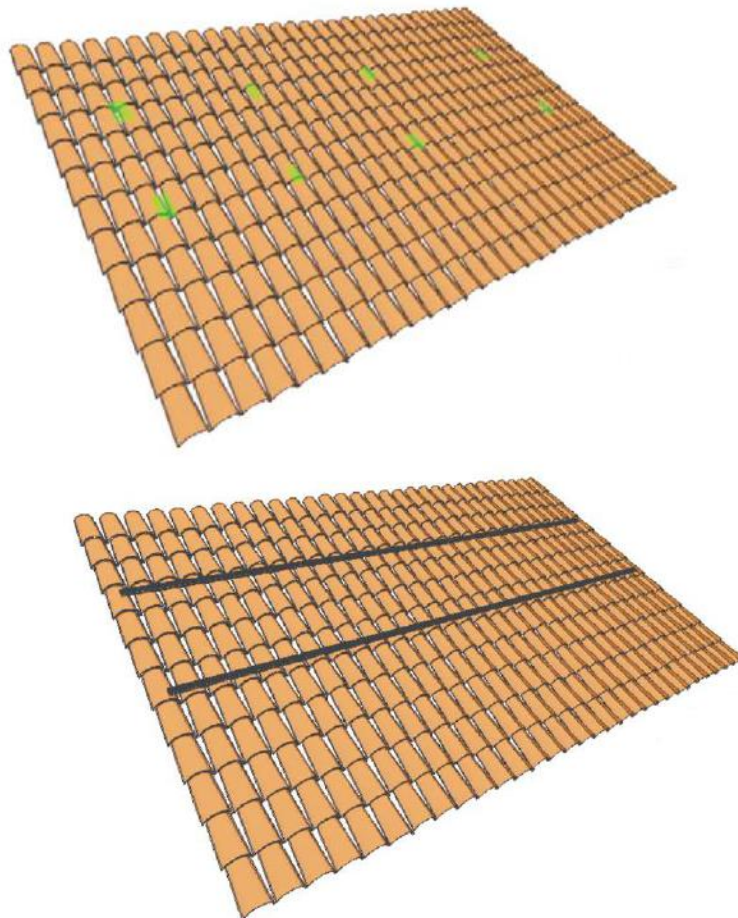
Código	Descrição	Limites máximos Painel Fotovoltaico		
		Altura (mm)	Largura (mm)	Espessura (mm)
GE030 - GE035	Estrutura Cobertura Plana A3	-	1134	30/35

2



Estes suportes são para ser instalados em telhados onde se encontram telhas cerâmicas aplicadas. O perfil C38 fornecido tem dois carris onde permite a sua instalação por baixo. Poderão ser usadas salva telhas e/ou suplementos em INOX que facilitam a instalação dos perfis.

Fazer uma análise prévia ao telhado tendo em conta que A distância entre apoios não deverá exceder os 1800mm.



3



## Constituição das Estruturas

Perfil 2835



Conec



\*usado para unir perfis  
aparafusar as mesmas ao perfil C38

## Fixador Topo Thermway Z



## Fixador Intermédio Thermway Omega

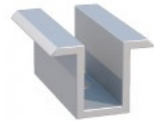


As estruturas são fornecidas com os perfis C38 à medidas do número de módulos e com os respetivos fixadores Thermway com parafusos e porcas em INOX. Na tabela ao lado podemos ver a sua distribuição por kits.

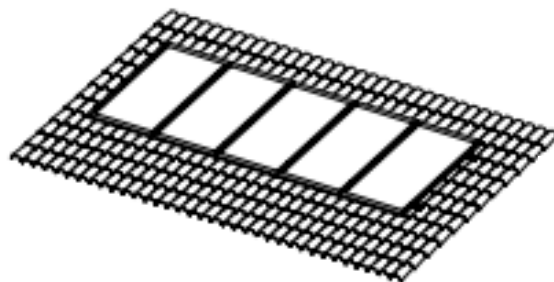
4



## Distribuição de Perfis e Fixadores por Kits



Nº MÓD.	1200	1800	2400	3600	UNIÕES	TOPOS	INTERMÉDIOS
1	2	-	-	-	-	4	-
2	-	-	2	-	-	4	2
3	-	4	-	-	2	4	4
4	-	-	4	-	2	4	6
5	-	4	2	-	4	4	8
6	-	-	6	-	4	4	10
7	-	4	4	-	6	4	12
8	-	-	8	-	6	4	14
9	-	-	-	6	4	4	16
10	-	-	4	4	6	4	18
11	-	-	2	6	6	4	20
12	-	-	-	8	6	4	22



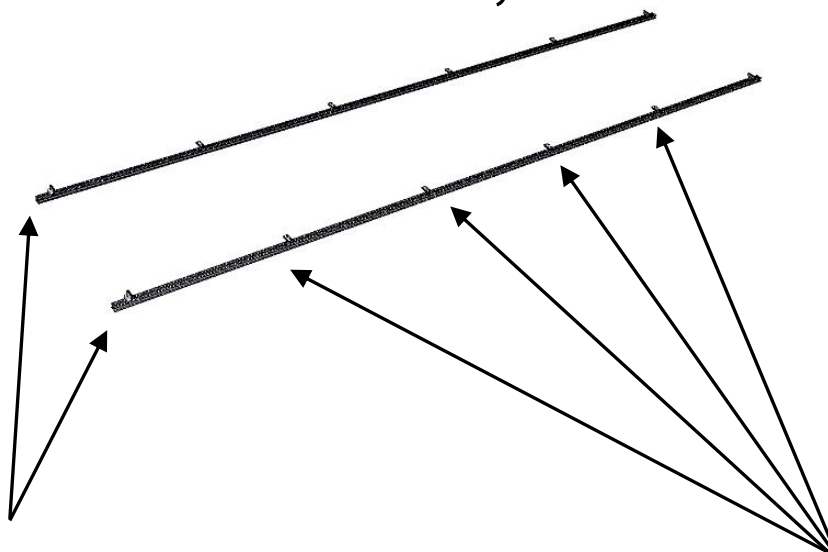
Instalação de Módulos na Vertical

5



## Instalação da Estrutura

Após a disposição dos perfis e fixação dos mesmos no telhado, iniciar a instalação dos módulos aplicando primeiro os fixadores Thermway.

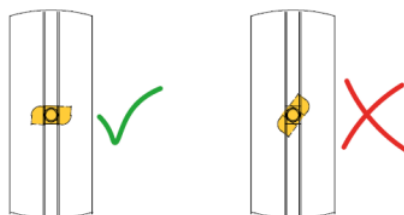


Fixador Topo Thermway. Z

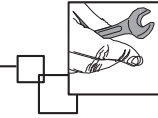
Fixador Intermédio Thermway Omega



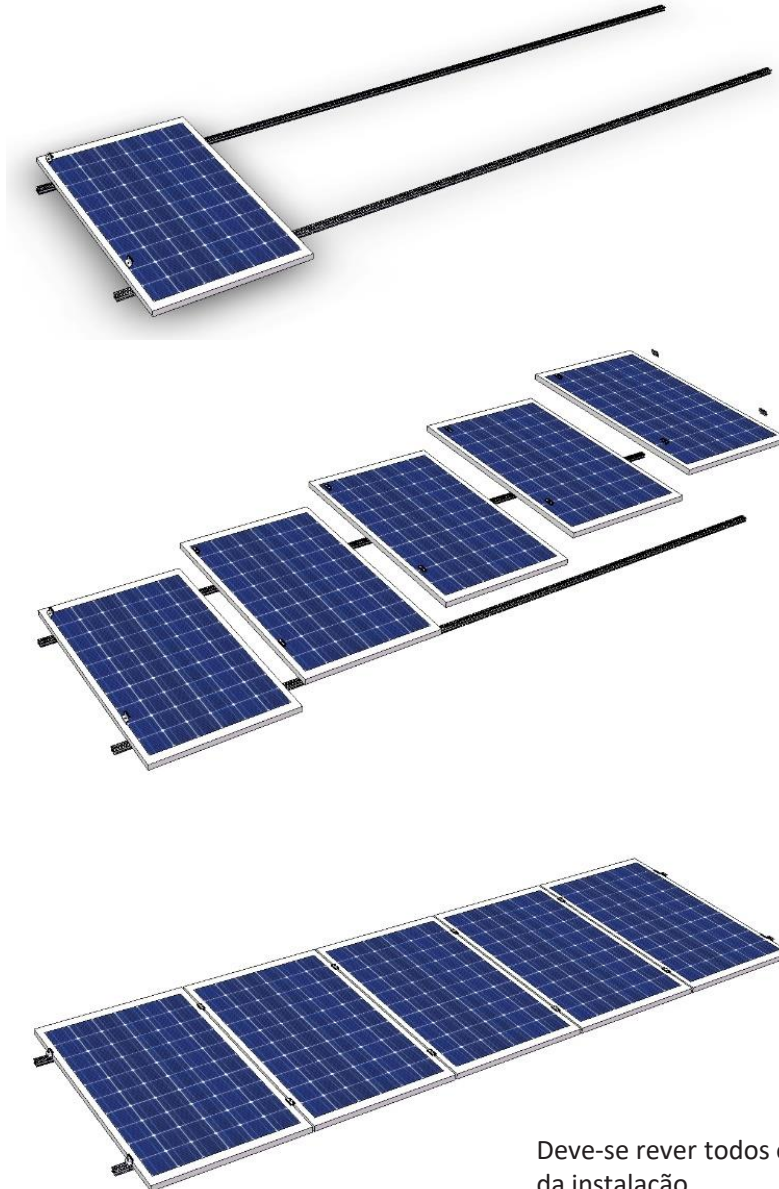
Instalar os fixadores Thermway conforme imagem.  
Fixadores Thermway Z no início e fim do kit e os fixadores Thermway Omega entre módulos.  
As porcas martelo, terão de ser instaladas sempre com as letras para cima para garantir o bloqueio da mesma.



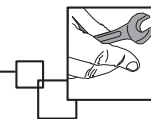
6



Aplicar os módulos conforme as imagens.



Deve-se rever todos os apertos no final da instalação.  
Recomenda-se um aperto entre os 16Nm e os 19Nm.  
Aconselha-se manutenção anual e/ou após condições climatéricas desfavoráveis, nomeadamente, ventos fortes.

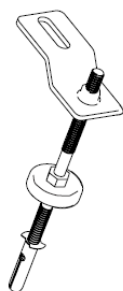


## Fixações ao Telhado

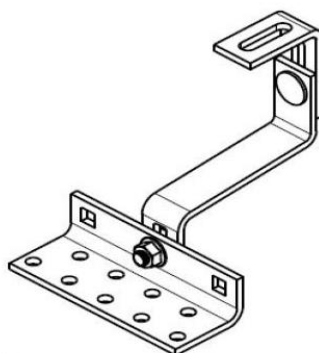
Uma vez que os telhados são construídos de várias formas, quer com placa quer com vigas, existem várias soluções para a fixação das estruturas.

Estes kits não são fornecidos com fixações, uma vez que as várias soluções existentes poderão não se adaptar ao tipo de telhado.

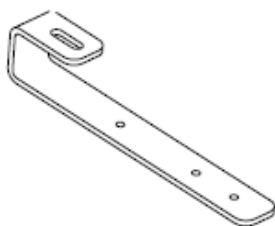
### Exemplo de fixações



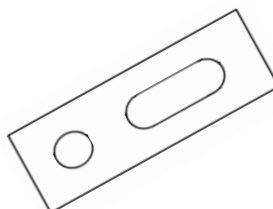
Pernos INOX



Salva Telhas Ajustáveis Base Retangular



Salva Telhas Planas



Suplemento INOX









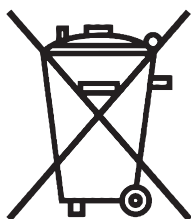
R. Manuel Pinto de Azevedo, 626 R/c Esq.

4100-320 Porto

Portugal

t.: +351 223 263334

s.: [www.thermosite.com](http://www.thermosite.com)



ADVERTÊNCIA PARA A ELIMINAÇÃO CORRECTA DO PRODUCTO SEGUNDO ESTABELECIDO PELA DIRECTIVA EUROPEIA 2002/ 96/EC

No final da sua vida útil, o produto não deve ser eliminado juntos dos resíduos urbanos.

Há centros específicos de recolha selectiva estabelecidos pelas administrações municipais, ou pelos revendedores que facilitam este Serviço. Eliminar em separado um aparelho electrónico (WEEE) significa evitar possíveis consequências negativas para o meio ambiente e para a saúde, derivado de uma eliminação incorrecta, pois os materiais que o compõem podem ser reciclados, obtendo assim uma poupança importante de energia e de recursos. Para ter claro que a obrigação que se tem que eliminar o aparelho em separado, na embalagem do aparelho aparece o símbolo de um contentor de lixo.